



PREFEITURA MUNICIPAL DE TERESÓPOLIS

PAM

DE SEGUNDA A SEXTA DE 12H ÀS 18H

POSTO AVANÇADO DE APOIO À MULHER



Direitos
da Mulher



Se você está sofrendo algum tipo de violência, venha e converse com a gente. Aqui escutaremos e cuidaremos de você.

**Secretaria Municipal
dos Direitos da Mulher**



Secretaria Municipal dos Direitos da Mulher

A Secretaria Municipal dos Direitos da Mulher é o órgão da Prefeitura Municipal de Teresópolis que tem por competência:

- I- Promover atendimento às mulheres em situação de violência, orientando-as sobre os diferentes serviços disponíveis para prevenção, apoio e assistência, propiciando atendimento especializado e continuado;
- II- Acompanhar e auxiliar mulheres em situação de vulnerabilidade social;
- III- Articular os meios que favoreçam a inserção da mulher no mercado de trabalho e o acesso aos programas de capacitação;

Secretaria Municipal dos Direitos da Mulher

A Secretaria Municipal dos Direitos da Mulher é o órgão da Prefeitura Municipal de Teresópolis que tem por competência:

- IV-** Garantir à mulher assistida as condições de acesso aos programas de educação formal e não formal;
- V-** Garantir à mulher apoio jurídico necessário;
- VI-** Propiciar acompanhamentos psicológicos, individuais ou em grupo para o fortalecimento da autoestima da mulher em situação de violência;
- VII-** Prestar informação e orientação às mulheres.

Nossa Equipe

Secretaria Municipal dos Direitos da Mulher

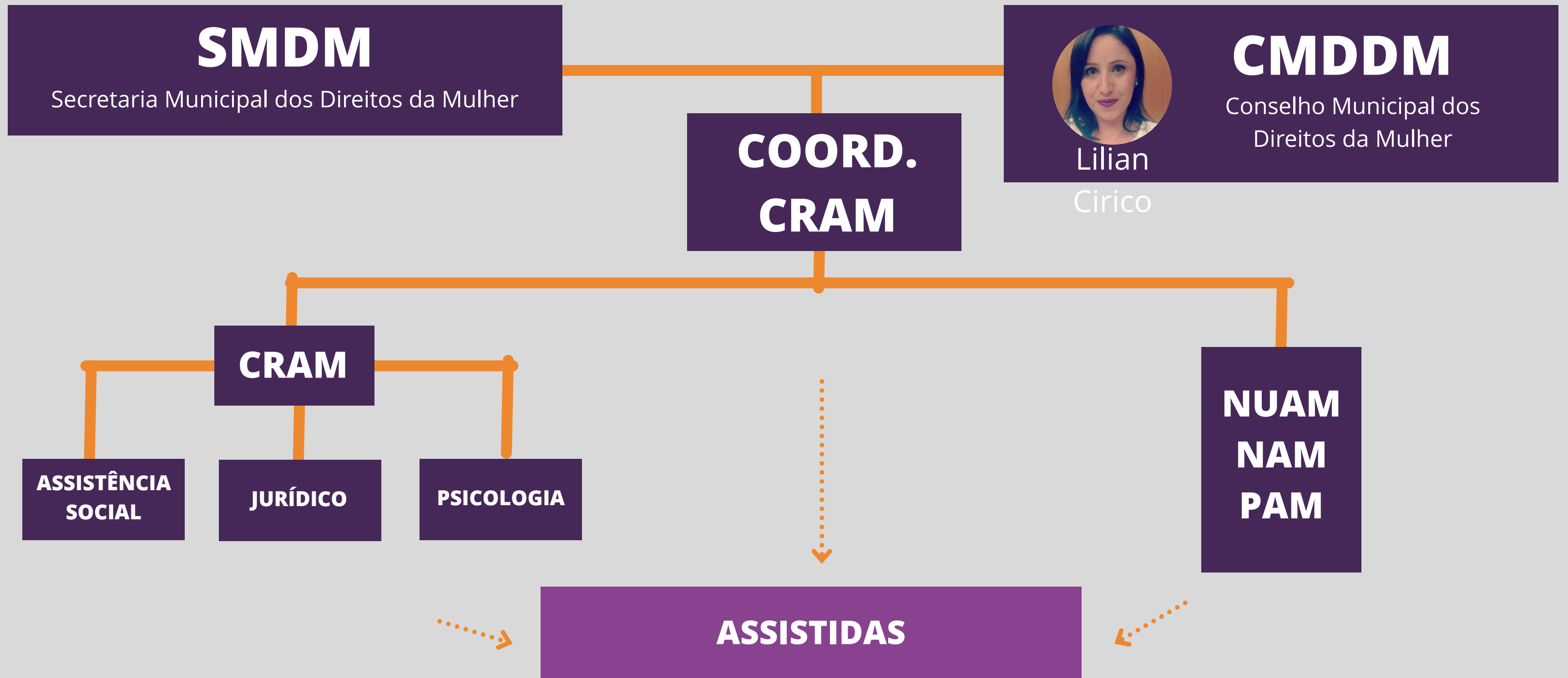


Margareth Rosi

Secretária dos Direitos da Mulher



ORGANOGRAMA - SMDM



Nossa Equipe

Secretaria Municipal dos Direitos da Mulher

**Horário de
Funcionamento:**

De segunda a
Sexta de 09h às
18h



Daniel Rodrigues



Elisabeth Santos



Ester Basílio



Flávia Becker



Guilherme Carvalho



Lúcia Victorino



Rosely Santos



Sandra Rodrigues



Nossa Equipe

Secretaria Municipal dos Direitos da Mulher

CRAM- Centro de Referência de Apoio à Mulher



Daniela Belo



Luciana Santos



Cristiane Dallia



Marlene Scofield

**Horário de
Funcionamento:**

De segunda a
Sexta de 09:00
às 18:00h



Nossa Equipe

Secretaria Municipal dos Direitos da Mulher

NUAM- Núcleo de Atendimento à Mulher 110ª DPO



Margareth



Nayara Secchin



Hanna Cardoso

Horário de Funcionamento:

Ampliação do horário de atendimento 110º DP - Segunda a Domingo e feriados de 09h às 19h.



Nossa Equipe

Secretaria Municipal dos Direitos da Mulher

NAM- Núcleo de Atendimento à Mulher - PSF Meudom



Fernanda Pimentel

Horário de Funcionamento:

Terça, Quarta e
Quinta de 08:00
às 14:00

Segunda e Sexta
de 12h às 18h no
PSF MEUDOM



Nossa Equipe

Secretaria Municipal dos Direitos da Mulher

PAM- Posto Avançado de apoio à Mulher - Rodoviária



Letícia Selva

**Horário de
Funcionamento:**

12h às 18:00 de
Segunda a Sexta



PAM - Posto Avançado de Apoio à Mulher

Adesão Rodoviária

O **PAM** tem a proposta de ser um espaço descentralizado e especializado à mulher, fortalecendo e territorializando à Rede de Proteção do gênero, trazendo a humanização do atendimento em parceria com o Terminal Rodoviário de Teresópolis.



Posto Avançado de Apoio à Mulher - PAM

OBJETIVOS

- Fornecer local privativo e de fácil acesso às mulheres, que sirva de apoio à rede de serviços de proteção e serviços públicos;
- Realizar o **FRIDA - Formulário de Avaliação de Riscos no Atendimento à Mulher** identificada como vítima;
- Encaminhar a mulher identificada como vítima para equipe especializada do Centro de Referência de Atendimento à Mulher - **CRAM**;



Posto Avançado de Apoio à Mulher - PAM

OBJETIVOS

- Evitar a **revitimização e exposição** da mulher em casos de violência, alinhando o fluxo de atendimento.
- Disponibilizar **dados estatísticos** para os meios de comunicação e sociedade.



PAM - Posto Avançado de Apoio à Mulher

Projeto



PAM - Posto Avançado de Apoio à Mulher

Projeto



PAM - Posto Avançado de Apoio à Mulher

Obras



PAM - Posto Avançado de Apoio à Mulher

Obras



PAM - Posto Avançado de Apoio à Mulher

Conclusão



PAM - Posto Avançado de Apoio à Mulher

Conclusão



PAM - Posto Avançado de Apoio à Mulher

Conclusão



PAM

Posto Avançado de Apoio à Mulher



PAM POSTO AVANÇADO DE APOIO À MULHER

DE SEGUNDA A SEXTA DE 12H ÀS 18H
(21) 2742-0000 OU (21) 90000-0000

PREFEITURA TERESÓPOLIS | Direitos da Mulher | **LIGUE 180** | **DISQUE DIRETOS HUMANOS 100**

Se você está sofrendo algum tipo de violência, venha e converse com a gente. Aqui escutaremos e cuidaremos de você.



Horário de
Funcionamento

12h às 18h
De segunda a sexta-feira

Secretaria Municipal dos Direitos da Mulher

Telefone

21 2742-1038 /  21 98805-4391

e-mail: direitosdamulher@teresopolis.rj.gov.br



**"Uma vida sem
violência é
um Direito das
Mulheres."**

