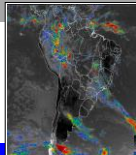




Análise Sinótica



Uma massa quente, úmida e instável combinada ao padrão de vento ao longo do perfil atmosférico mantém a instabilidade e as nuvens carregadas sobre grande parte do território brasileiro.

PREVISÃO DO TEMPO PARA O ESTADO DO RIO DE JANEIRO **17/01/2018** quarta-feira

↓ 17°C ↑ 39°C	Serrana Metropolitana	Parcialmente nublado a nublado com pancada de chuva localizada no médio paraíba, costa verde e centrossul a partir da tarde. Demais áreas as chances de chuva são bem menores	VENTO NE/NW/SW	UMIDADE 95%
			FMR	30%

REGIÃO METROPOLITANA

↓ 20°C ↑ 39°C	Parcialmente nublado a nublado com possibilidade de pancada de chuva e trovoadas isoladas a partir da tarde	VENTO NE/NW/SE	UMIDADE 95%
		FMR	30%

PREVISÃO POR TURNOS

RIO DE JANEIRO (CAPITAL)					SERRANA				
VENTO NE/NW/SE FMR ↓ 22°C ↑ 39°C	MADRUGADA	MANHÃ	TARDE	NOITE	VENTO NE/NW/SE FMR ↓ 17°C ↑ 34°C	MADRUGADA	MANHÃ	TARDE	NOITE
	POUCAS NUVENS	POUCAS NUVENS	POSSIBILIDADE CHUVA ISOLADA	POSSIBILIDADE CHUVA ISOLADA		POUCAS NUVENS	POUCAS NUVENS	PARCIALMENTE NUBLADO	POSSIBILIDADE CHUVA ISOLADA
COSTA VERDE					BAIXADAS LITORÂNEAS				
VENTO NE/NW/SE FMR ↓ 23°C ↑ 33°C	MADRUGADA	MANHÃ	TARDE	NOITE	VENTO NE/NW/SE FMR ↓ 22°C ↑ 38°C	MADRUGADA	MANHÃ	TARDE	NOITE
	POUCAS NUVENS	PARCIALMENTE NUBLADO	PNC DE CHUVA E TROVOADAS	PNC DE CHUVA E TROVOADAS		POUCAS NUVENS	POUCAS NUVENS	POSSIBILIDADE CHUVA ISOLADA	PARCIALMENTE NUBLADO
MÉDIO PARAÍBA					CENTROSSUL				
VENTO NE/NW/SE FMR ↓ 19°C ↑ 34°C	MADRUGADA	MANHÃ	TARDE	NOITE	VENTO NE/NW/SE FMR ↓ 21°C ↑ 34°C	MADRUGADA	MANHÃ	TARDE	NOITE
	PARCIALMENTE NUBLADO	PARCIALMENTE NUBLADO	PNC DE CHUVA E TROVOADAS	PNC DE CHUVA E TROVOADAS		NUBLADO	NUBLADO	PNC DE CHUVA E TROVOADAS	PNC DE CHUVA E TROVOADAS
NORTE FLUMINENSE					NOROESTE FLUMINENSE				
VENTO NE/NW/SE FMR ↓ 22°C ↑ 36°C	MADRUGADA	MANHÃ	TARDE	NOITE	VENTO NE/NW/SE FMR ↓ 23°C ↑ 35°C	MADRUGADA	MANHÃ	TARDE	NOITE
	PARCIALMENTE NUBLADO	POUCAS NUVENS	PARCIALMENTE NUBLADO	PARCIALMENTE NUBLADO		POUCAS NUVENS	POUCAS NUVENS	PARCIALMENTE NUBLADO	PARCIALMENTE NUBLADO

PREVISÃO DO TEMPO PARA O ESTADO DO RIO DE JANEIRO **18/01/2018** quinta-feira

ESTADO DO RIO DE JANEIRO		RIO DE JANEIRO - CAPITAL	
18/01/2018	quinta-feira	18/01/2018	quinta-feira
VENTO NW/NE/SE FMR ↓ 17°C ↑ 39°C	Parcialmente nublado a nublado com pancada de chuva isolada no médio paraíba e costa verde	VENTO NW/NE/SE FM ↓ 22°C ↑ 39°C	Parcialmente nublado podendo passar a nublado em alguns instantes do dia



BOLETIM METEOROLÓGICO PARA O RIO DE JANEIRO

PROGNÓSTICOS PARA OS DEMAIS DIAS

ESTADO DO RIO DE JANEIRO		RIO DE JANEIRO - CAPITAL	
19/01/2018 sexta-feira		19/01/2018 sexta-feira	
NE/NW FM ↓ 17°C ↑ 40°C	Parcialmente nublado na maior parte do dia	NE/NE FM ↓ 22°C ↑ 40°C	Parcialmente nublado a claro
20/01/2018 sábado		20/01/2018 sábado	
NW/SW/SE FMR ↓ 18°C ↑ 38°C	Parcialmente nublado a nublado com pancada de chuva e trovoadas isoladas a partir da tarde	NW/SW/SE FMR ↓ 22°C ↑ 32°C	Parcialmente nublado a nublado com pancada de chuva e trovoadas isoladas a partir da tarde. Temperatura máxima em queda

AVISOS METEOROLÓGICOS

Aviso Meteorológico - ATENÇÃO - Com Riscos

Emitido aviso para chuva intensa válido de 12:00h desta terça-feira (16/01) até as 6h da quarta (17/01) sobre áreas do médio paraíba, costa verde, centrossul e, com menores chances, na região metropolitana, serra e costa verde. Nestas áreas, espera-se, mesmo que localizada, chuva entre 20 e 30 mm/h ou até 50 mm/dia, ventos intensos (40-80 Km/h), raios e queda de granizo

CONDIÇÕES METEOROLÓGICAS EXTREMAS REGISTRADAS *

ESTADO DO RIO DE JANEIRO		RIO DE JANEIRO - CAPITAL	
Temperatura Mínima (°C)	17,1 Teresópolis - Parque Nacional	Temperatura Mínima (°C)	20,7 Jacarepaguá
Temperatura Máxima (°C)	36,3 Santo Antônio de Pádua	Temperatura Máxima (°C)	35,7 Vila Militar
Precipitação em 24h (mm)	38,4 Maricá	Precipitação em 24h (mm)	1,0 Jacarepaguá
Rajada Máx. Vento (km/h)		Rajada Máx. Vento (km/h)	

SEPRE/SEOMA

* Observações:

Os valores de condições meteorológicas extremas observados e divulgados são de caráter extraoficial e cabíveis de mudança após revisões e atualizações

PROGNÓSTICO CLIMÁTICO DO MCTI: <http://www.inmet.gov.br/portal/index.php?r=clima/prognosticoClimaticoTrimestral>

Legenda:

AVISOS METEOROLÓGICOS

Sem Aviso Meteorológico

Aviso Meteorológico - ATENÇÃO - Com Riscos

Aviso Meteorológico - ATENÇÃO - Risco Moderado

Aviso Meteorológico Especial - ATENÇÃO MÁXIMA - Risco Elevado



DIREÇÃO DO VENTO

S=SUL

N=NORTE

SE=SUDESTE

NE=NORDESTE

SW=SUDOESTE

E=ESTE

W=OESTE

NW=NOROESTE



VELOCIDADE DO VENTO

F - FRACOS

M - MODERADOS

R - RAJADAS



VISIBILIDADE



TEMPERATURA MÁXIMA



TEMPERATURA MÍNIMA



UMIDADE RELATIVA MÍNIMA



UMIDADE RELATIVA MÁXIMA

Boletim Meteorológico Elaborado pelo SEPRE (Seção de Análise e Previsão do Tempo)

Rio de Janeiro, terça-feira, 16 de janeiro de 2018 - 16:20h

INSTITUTO NACIONAL DE METEOROLOGIA

SEXTO DISTRITO - 6ºDISME

Coordenadora: Marilene de Carvalho

SEPRE

sepre.rj@inmet.gov.br

SEPRE: Seção de Análise e Previsão do Tempo

Chefe: Marlene Lea

Estrada Velha da Tijuca, 77, Alto da Boa Vista, Rio de Janeiro - RJ



<http://www.inmet.gov.br>

Veja a previsão completa para a sua cidade